

Stručný přehled změn a povinností dle novely zákona č. 247/2014 Sb. pro dětské skupiny

Pro koho novela platí?

Novela se vztahuje na všechny pečující osoby v dětské skupině s dětmi od 6 měsíců do zahájení povinné školní docházky.

Do kdy máte čas?

Novela zákona je účinná od 1. října 2024, do té doby je nezbytné doplnit potřebou kvalifikaci alespoň pro jednu pečující osobu v dětské skupině.

O jakou změnu se jedná?

Nově musí být v dětské skupině vždy přítomna alespoň jedna pečující osoba s profesní kvalifikací „zdravotníka“.

Týká se i vás?

Pokud pracujete v dětské skupině, jste provozovatelem dětské skupiny nebo přemýšlíte o rekvalifikaci, mrkněte se na jednoduchý přehled změn, které od 1. října 2024 nastanou přímo pro vás.



Dle zákona musí být přítomna alespoň jedna pečující osoba s odpovídajícím vzděláním během **celé provozní doby dětské skupiny**. Prakticky to znamená, že by tato osoba musela být přítomna neustále, což v běžném provozu není reálné (např. v případě návštěvy lékaře nebo náhlé nevolnosti). Proto doporučujeme, **aby potřebnou zkoušku měly všechny pečující osoby, včetně brigádníků**, a byla tak zajištěna nepřetržitá péče.



Mám zkoušku profesní kvalifikace Chůva pro děti do zahájení povinné školní docházky (69-017-M) – uplatnění jako chůva v dětské skupině.



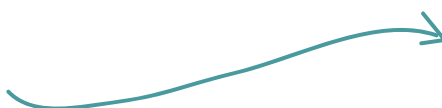
Pro práci v dětské skupině musím absolvovat **rozdílovou zkoušku**, kterou si doplním potřebnou certifikaci.

Mám zkoušku profesní kvalifikace Chůva pro děti do zahájení povinné školní docházky uplatnění jako chůva v dětské skupině a k tomu zdravotnický kurz nebo školení.



Pro práci v dětské skupině musím absolvovat **zkoušku Chůva pro děti v dětské skupině** (69-073-M), která již nyní sama o sobě stačí.

Nemám ještě žádnou certifikaci.



Mám hotovou zkoušku Chůva pro děti v dětské skupině (69-073-M).



Nemusím absolvovat žádnou jinou zkoušku.



Koho se novela netýká?

- 1) Všech, kteří absolvovali zkoušku Chůva pro děti v dětské skupině (69-073-M), a mají tak splněny všechny podmínky, které nová legislativa upravuje.
- 2) Pečujících osob v dětských skupinách, které mají odbornou způsobilost jako zdravotník podle příslušných zákonů, jako jsou například:
 - všeobecná, praktická nebo dětská sestra,
 - porodní asistentka,
 - zdravotně-sociální pracovník nebo sociální pracovník s maturitní zkouškou,
 - zdravotnický záchranář,
 - psycholog ve zdravotnictví,
 - klinický psycholog (specializovaná způsobilost),
 - lékař.



Co mám teď dělat?

Pokud jste zjistili, že po 1. říjnu 2024 nebudete splňovat potřebné podmínky, doporučujeme se co nejdříve přihlásit na termín vhodné zkoušky. Kapacity se rychle plní a moc času už nezbyvá.

PŘIHLÁSIT SE NA ZKOUŠKU



chuvaprodeti.cz



info@chuvaprodeti.cz



+420 602 704 820



Brno, Praha, Ostrava

Pokud se chcete před zkouškou opravdu pečlivě připravit a pojistit si úspěch, máme pro vás pár tipů:

1. Zopakujte si všechny teoretické poznatky k poskytování první pomoci, které u zkoušky budete potřebovat. Ke zkoušce doporučujeme **zakoupit e-learningové studijní materiály**, ve kterých najdete vše potřebné.
2. Projděte si pečlivě všechny body **Hodnotícího standardu**, ať víte, co vás u zkoušky čeká.
3. V mnoha případech uchazeči nejsou schopni předvést praktickou ukázkou poskytnutí první pomoci, a tak zkoušku nezvládnou. **Zaměřte se** proto kromě teorie **i na praxi**. Jak?
4. Důrazně doporučujeme absolvovat **praktický kurz první pomoci**, na kterém si vyzkoušíte vše potřebné – na tuto oblast je u zkoušky kladen velký důraz.
5. Pozor! **Přípravu nepodceňte**. Doporučujeme absolvovat i další **rozšiřující webináře**. **Opravné termíny na zkoušku nejsou možné** – je potřeba si zkoušku zaplatit znovu.